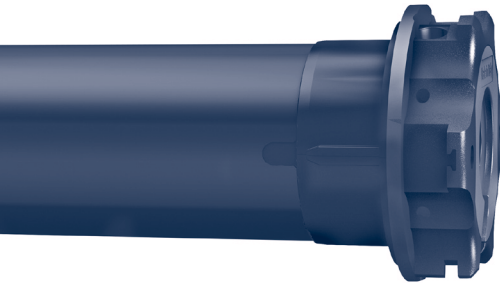


CHERUBINI

MOVI



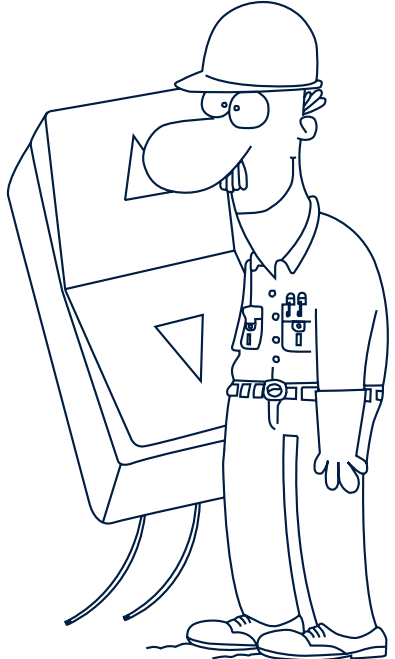
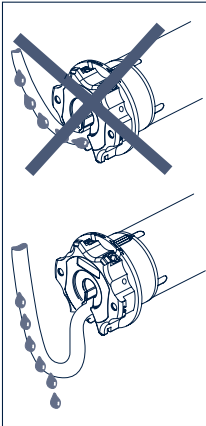
محركات أنبوبي

CE

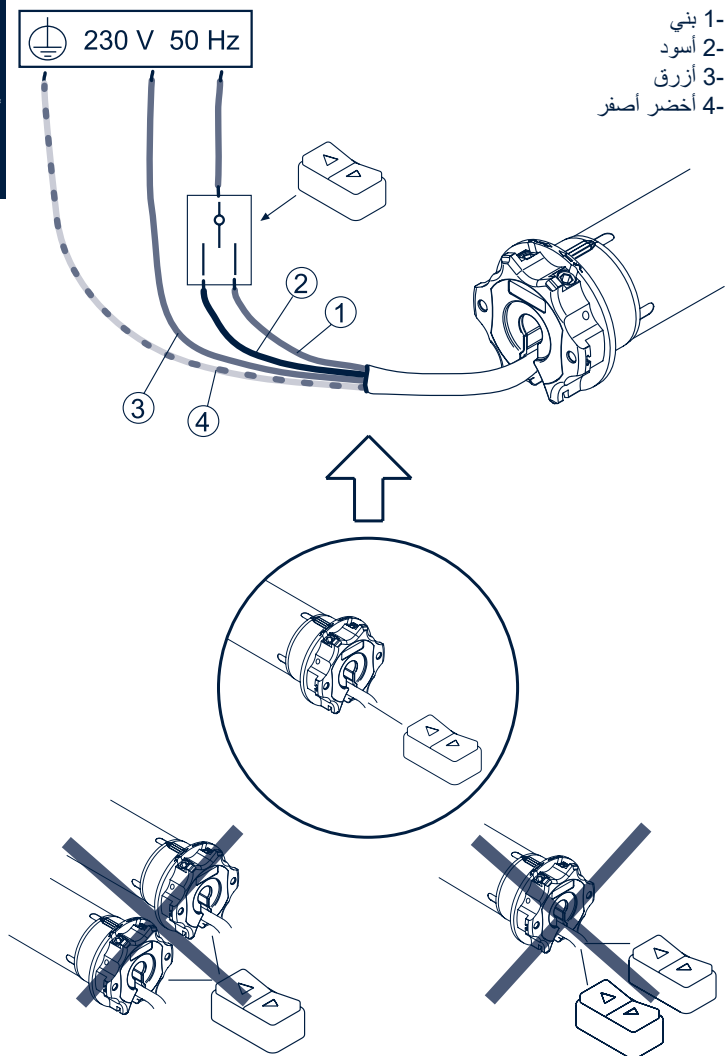
الإرشادات - AR

التوصيلات الكهربائية

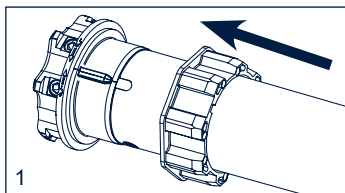
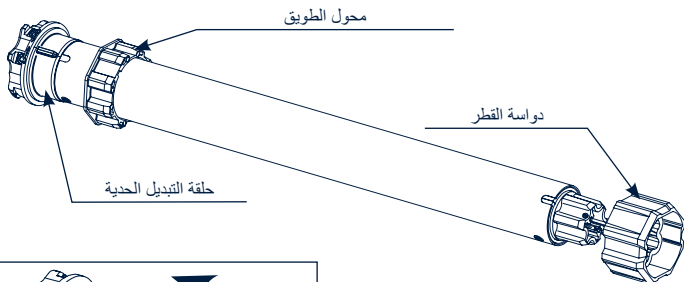
- لتجنب المواقع الخطرة أو الأعطال، يجب أن تكون عناصر التحكم الكهربائية المتصلة بالمحرك ذات أبعاد تتناسب مع الخصائص الكهربائية للمحرك.
- يجب توفير أجهزة فصل في شبكة الإمداد بالطاقة وفقاً للوائح التركيب الوطنية.
- يجب أن تكون مفاتيح الاختيار الخاصة بعكس اتجاه دوران المحرك مزودة بتعشيق ميكانيكي.
- لتغيير اتجاه الدوران، قم بعكس السلكين البني والأسود.
- لا تقم بتوصيل محركين أو أكثر على نفس مفتاح الاختيار (التوصيل المتوازي). استخدم المحددات متعددة الأقطاب فقط عند توصيل محركين.
- لا تقم بتوصيل مفتاحين أو أكثر من مفاتيح الاختيار على نفس المحرك.
- عند استخدامه في الهواء الطلق، استخدم كابل يحتوي على نسبة كربون H05RN-F بحد أدنى 2%.



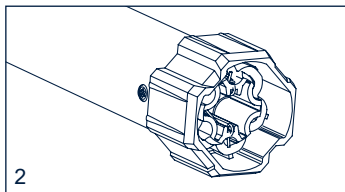
- 1- بني
- 2- أسود
- 3- أزرق
- 4- أخضر أصفر



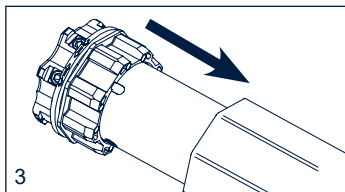
إعداد المحرك



1. أدخل المحول على الطويق مع مطابقة الأخدود مع الشق المرجعي وادفعه حتى يتوقف.



2. قم بتركيب مغزل الجر على محور المحرك حتى يستقر نابض التثبيت.

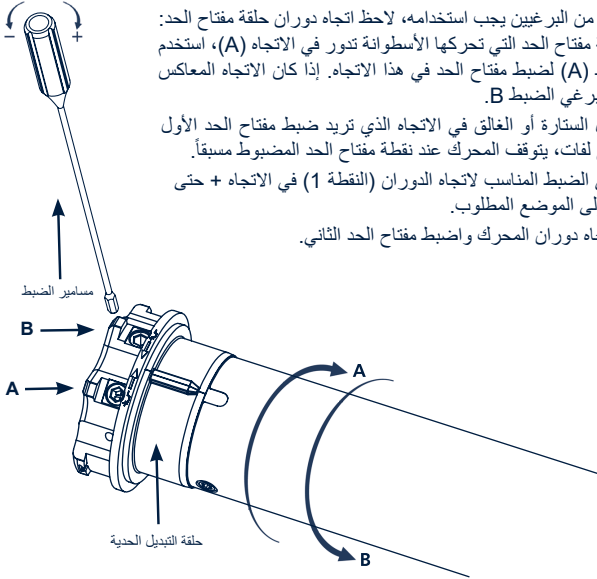


3. أدخل المحرك بالكامل في أنبوب اللف.

ملحوظة: في حالة الأنابيب ذات المظهر الجانبي المستدير، يجب تثبيت بكرة السحب على الأنبوب؛ وهذه العملية تقع على عاتق عامل التركيب. بالنسبة لملامح الأنابيب الأخرى، يكون التثبيت اختياريًا وإن كان يوصى به بشدة.

تعديل مفاتيح التبديل الحدية

تحتوي هذه المحركات الأنبوبية على نظام مفاتيح حدية كهروميكانيكية تقطع التيار الكهربائي عندما تصل المظلة أو الستارة إلى حدود الفتح والإغلاق. لضبط هذه الحدود وتكييفها مع الحالة المحددة، ما عليك سوى تدوير برغي الضبط الموجودين على رأس المحرك. يتم ضبط حدود المفتاح الحدي مسبقاً عند 3 لفات الأسطوانة تقريباً.



1. لتحديد أي من البرغين يجب استخدامه، لاحظ اتجاه دوران حلقة مفتاح الحد: إذا كانت حلقة مفتاح الحد التي تحركها الأسطوانة تدور في الاتجاه (A)، استخدم برغي الضبط (A) لضبط مفتاح الحد في هذا الاتجاه. إذا كان الاتجاه المعاكس (B) استخدم برغي الضبط B.
2. قم بتشغيل الستارة أو الغالق في الاتجاه الذي تريد ضبط مفتاح الحد الأول فيه. بعد بضع لفات، يتوقف المحرك عند نقطة مفتاح الحد المضبوط مسبقاً.
3. أدر برغي الضبط المناسب لاتجاه الدوران (النقطة 1) في الاتجاه + حتى يتم الوصول إلى الموضع المطلوب.
4. عكس اتجاه دوران المحرك واضبط مفتاح الحد الثاني.

CE إعلان المطابقة الخاص بالاتحاد الأوروبي

تعلن شركة CHERUBINI S.p.A. أن المنتج يتوافق مع لوائح الاتحاد الأوروبي ذات الصلة بالمواصفة:

التوجيه 2014/35/EU

التوجيه 2014/30/EU

التوجيه 2011/65/EU

النص الكامل لإعلان المطابقة الخاص بالاتحاد الأوروبي متاح عند الطلب على: www.cherubini.it

**CHERUBINI S.p.A.**

Via Adige 55
25081 Bedizzole (BS) - Italy
Tel. +39 030 6872.039
info@cherubini.it | www.cherubini.it

CHERUBINI Iberia S.L.

Avda. Unión Europea 11-H
Apdo. 283 - P. I. El Castillo
03630 Sax Alicante - Spain
Tel. +34 (0) 966 967 504
info@cherubini.es | www.cherubini.es

CHERUBINI France SAS

ZI Du Mas Barbet
165 Impasse Ampère
30600 Vauvert - France
Tél. +33 (0) 466 77 88 58
info@cherubini.fr | www.cherubini.fr

CHERUBINI Deutschland GmbH

Rotter Viehtrift 4A - 53842 Troisdorf - Deutschland
Tel. +49 (0) 224 126 699 74 | Fax +49 (0) 224 126 699 73
info@cherubini-group.de | www.cherubini-group.de